

关键特征

- 100MHz-6GHz
- 63dB范围
- 0.25dB步进
- 极低的插入损耗
- 前面板OLED显示屏
- 独立操作无需电脑
- USB虚拟COM端口编程
- 超紧凑
- 经济可靠
- 音频反馈

HK-DAT64F

可编程 RF 衰减器 - 63 dB 范围，0.25dB 步进



HK-DAT64F： 精细步进射频衰减器

HK-DAT64F是一款独立的宽频带精密衰减器仪器，衰减范围为0~63dB，步长为0.25dB，插入损耗低于6dB。衰减设置的控制可以通过用户界面GUI或USB接口来完成。

远程操作

工业标准的SCPI命令允许任何带有USB接口的主机系统对DAT64F进行控制。USB端口被配置为虚拟COM端口，允许用户软件访问DAT64F，就像访问一个标准的串行COM设备一样，无需任何额外的驱动程序

HK-DAT64F应用

- 物联网发展
- 自动测试环境
- 一般射频实验室使用
- 控制系统
- 蜂窝设备测试
- 生产核查
- 教育/大学实验室使用
- 航空航天/国防研究
- 无线基础设施

HongKe
虹科

HongKe
虹科

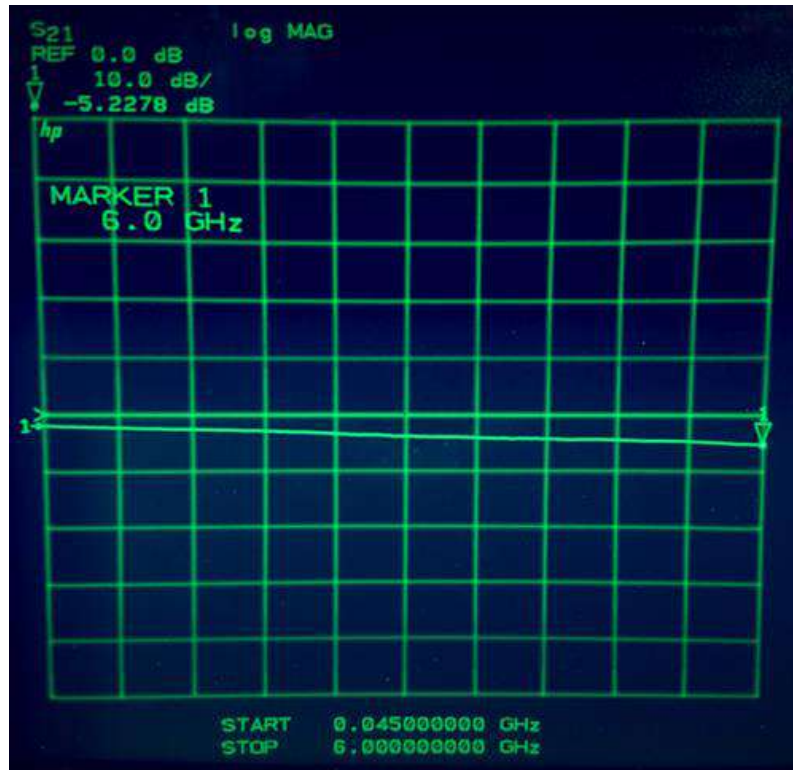
HK-DAT64F

技术参数

参数	Min	Max	Typ	Units
频率范围	100	6000		MHz
插入损耗, 1 to 3000MHz	2	4	3	dB
插入损耗, 3 to 4.5GHz	3	6	5	dB
插入损耗, 4.5to 6GHz	4	7	5.5	dB
In/ Out 驻波比(VSWR)	1.25:1	1.4:1	1.3:1	-
衰减范围	0	63		dB
最小步进	0.25			dB
步进误差		+/- 0.1		dB
最大输入功率		+25		dBm
三阶截取 (TOI)		+55		dBm
通过USB接口输入直流电源	4.75	5.2	5.0	vdc

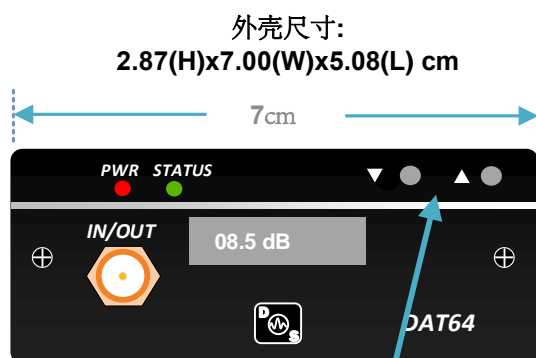
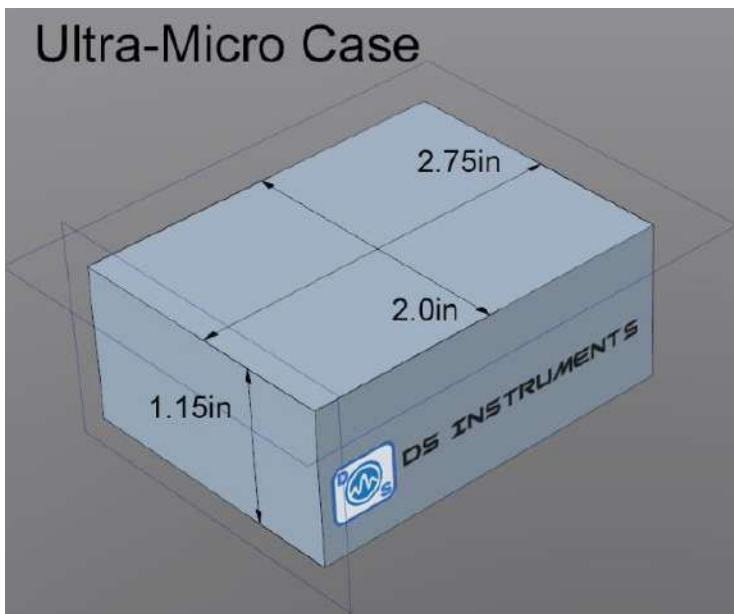
HK-DAT64F

典型的频率响应(0 dB 衰减)

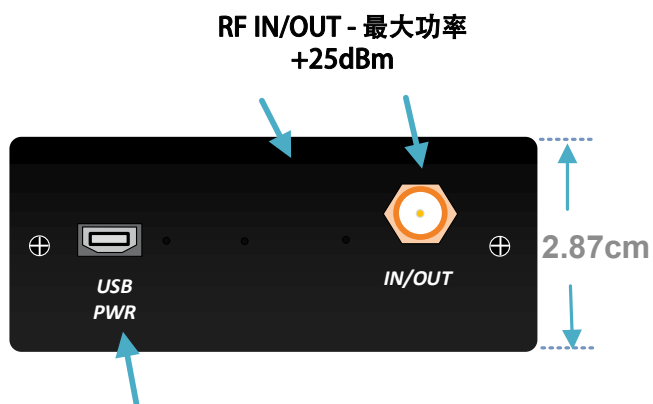


HK-DAT64F

机械规格



用户界面
控制按钮

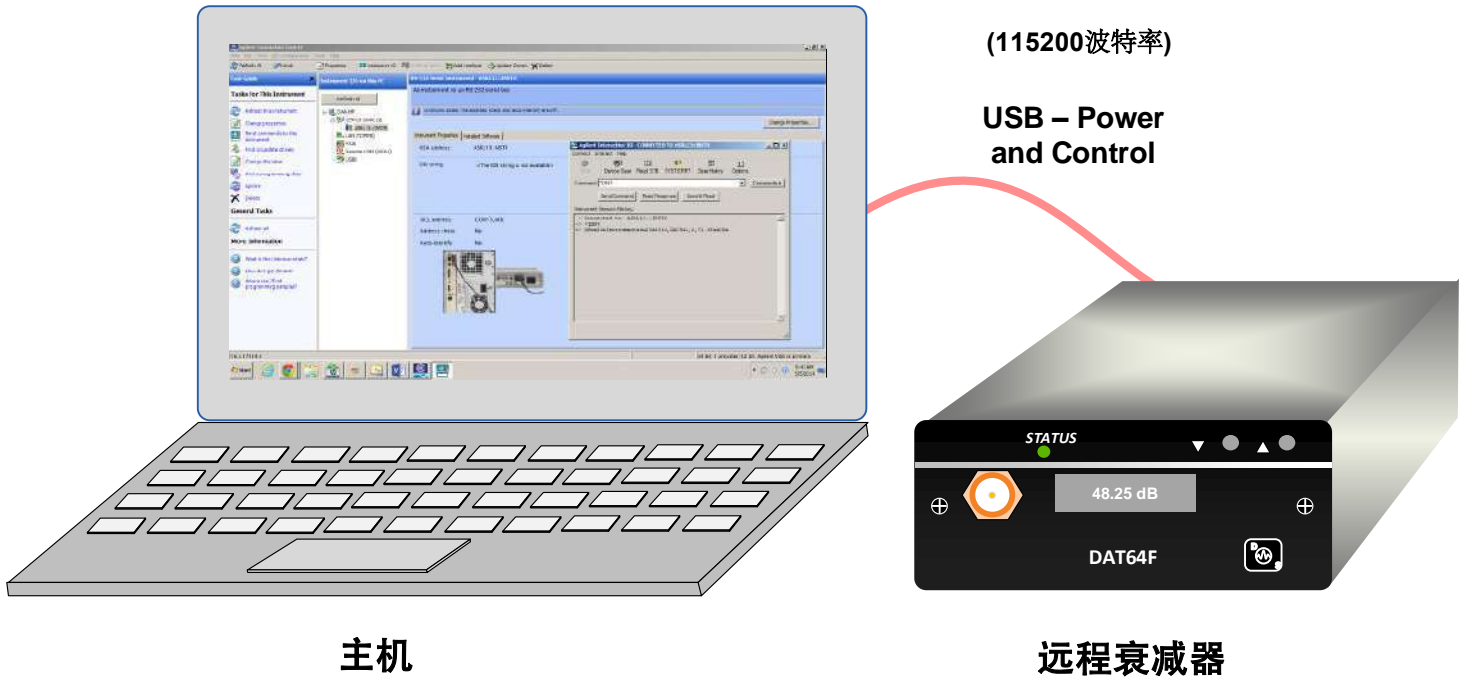


Micro USB接口连接PC
供电与控制

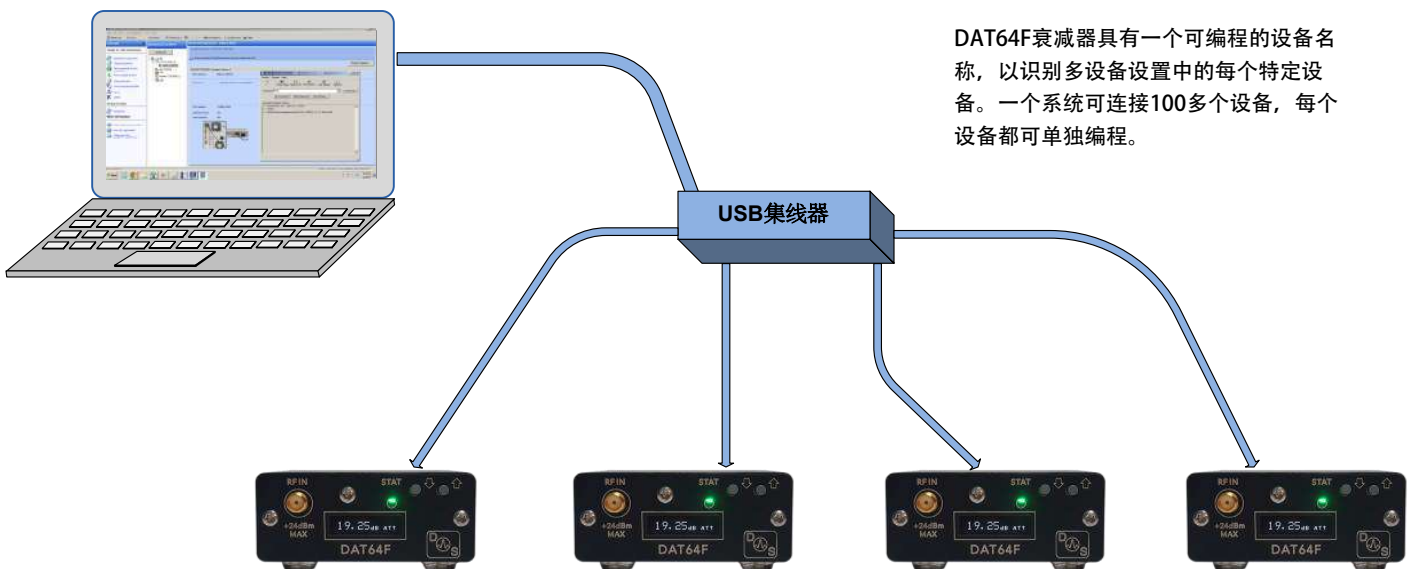


HK-DAT64F

从电脑远程操作的典型用户连接



多设备设置



DAT64F衰减器具有一个可编程的设备名称，以识别多设备设置中的每个特定设备。一个系统可连接100多个设备，每个设备都可单独编程。

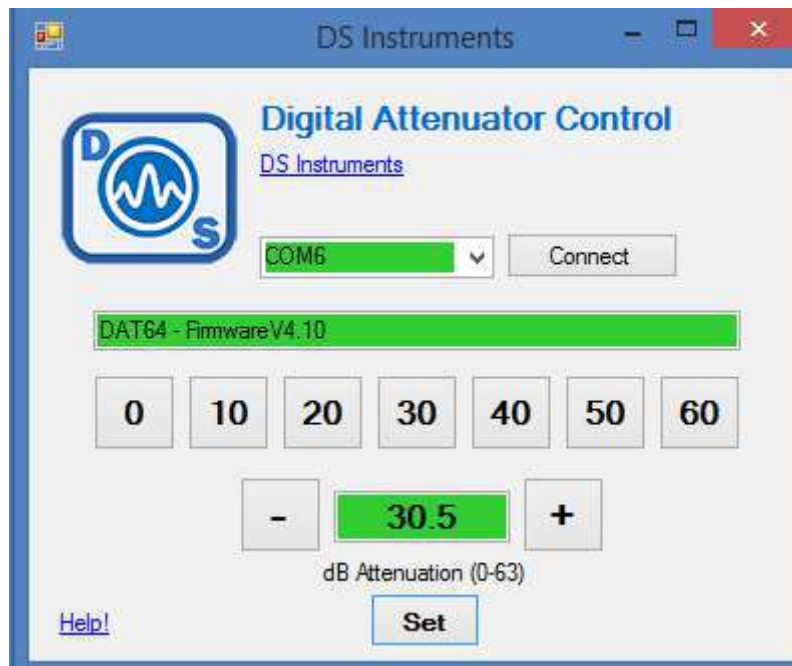
HK-DAT64F

USB COM 端口 SCPI 命令

INPUT:ATT xyz	- Set attenuation to "xyz"
INCR	- Increase attenuation by stepsize
DECR	- Decrease attenuation by stepsize
INCR x	- Increase attenuation by "x"
DECR y	- Decrease attenuation by "y"
STEP xy	- Set the stepsize to "xy"
*IDN?	- Return standard identification string
*RST	- Reset device

(115200 Baud)

免费Windows GUI





虹科电子科技有限公司

www.hongsat.com
hongsat@hkaco.com

广州市黄埔区神舟路18号润慧科技园C栋6层

T (+86)400-999-3848
M (+86)152 9185 3139

各分部: 广州 | 成都 | 上海 | 苏州 | 西安 | 北京 |
台湾 | 香港 | 日本 | 韩国 | 新加坡 | 美国硅谷

目录版本: V1.0 - 22/11/24



联系我们



获取更多资料



hongsat.com