

HK-DAT64L

0- 63 dB衰减范围，OLED显示屏和用户界面可编程
RF 衰减器



HK-DAT64L：一款可编程的 用户界面衰减器

HK-DAT64L是一款衰减器仪器。衰减范围为0-63dB，步长为0.5dB。衰减器设置的控制通过用户界面和使用USB端口的计算机完成。用户界面含UP/DOWN按钮和OLED显示屏。显示当前的准的COM仪器一样。衰减值以及其他仪器信息。

操作简单

用户可以从前面板按钮/远程USB端口控制DAT64L衰减器。

无需PC来操作运行 DAT64L 作为衰减器。

远程操作

行业标准 SCPI 命令允许HK-DAT64L通过USB端口的PC界面来控制。

USB端口可作为COM端口配置。

主要特性

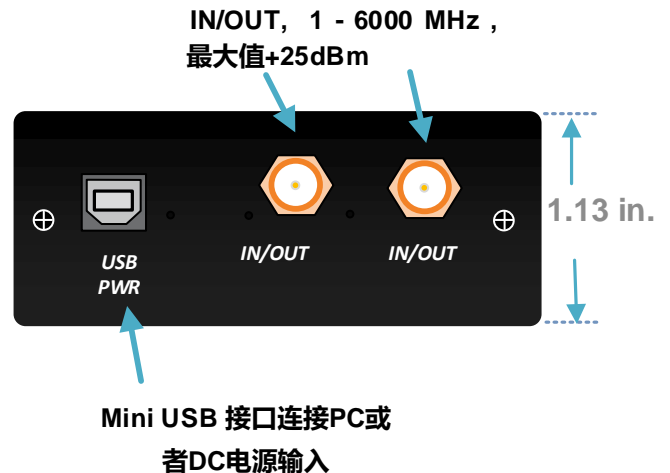
- 前面板 OLED 显示
- 63 dB 范围,
- 0.5dB步长
- 1MHz - 6GHz
- 独立运行,无需 PC
- 使用USB端口/PC作为可编程衰减器

HK-DAT64L

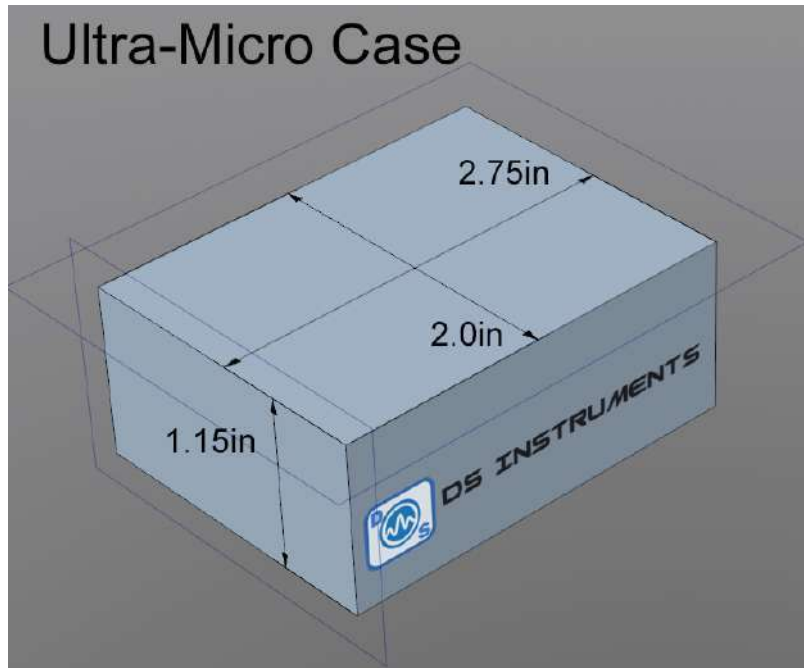
规格

参 数	最小值	最大值	典型值	单位
HK-DAT64L 频率范围	1	6000		MHz
插入损耗, 1-3000MHz	2	4	3	dB
插入损耗, 3-4.5GHz	4	6	5	dB
插入损耗, 4.5-6GHz	6	12	8	dB
In/ Out VSWR	1.25:1	1.4:1	1.3:1	-
衰减范围	0	63		dB
最小步长	0.5			dB
步长误差		+/- 0.25		dB
最大输入功率		+25		dBm
三阶互调		+55		dBm
衰减精确度,所有的衰减状态 (参考插入损耗) DC-0.8GHz 0.8GHz - 6GHz		± (0.10 + 5% of Atten. Setting) Max. ± (0.30 + 3% of Atten. Setting) Max.		
DC 电源输入, 通过 USB端口	4.75	5.2	5.0	vdc

前面板和后面板特征

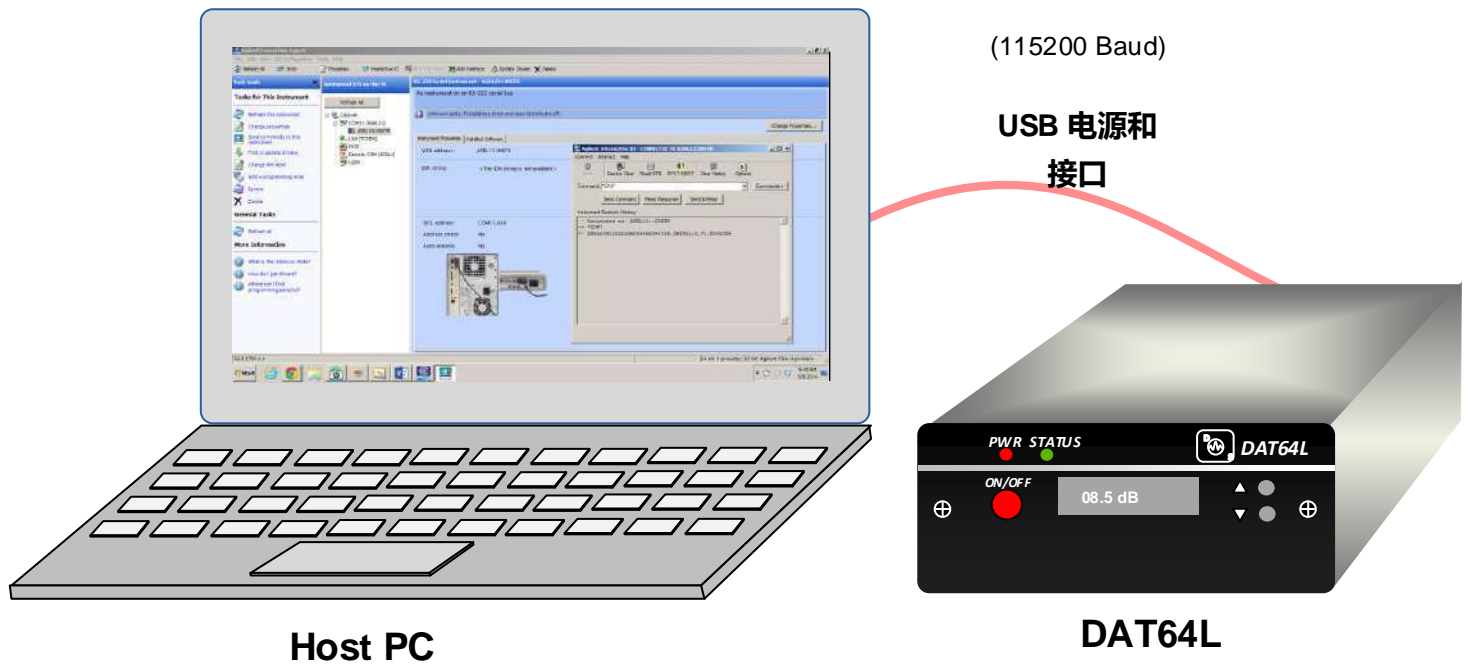


HK-DAT64L



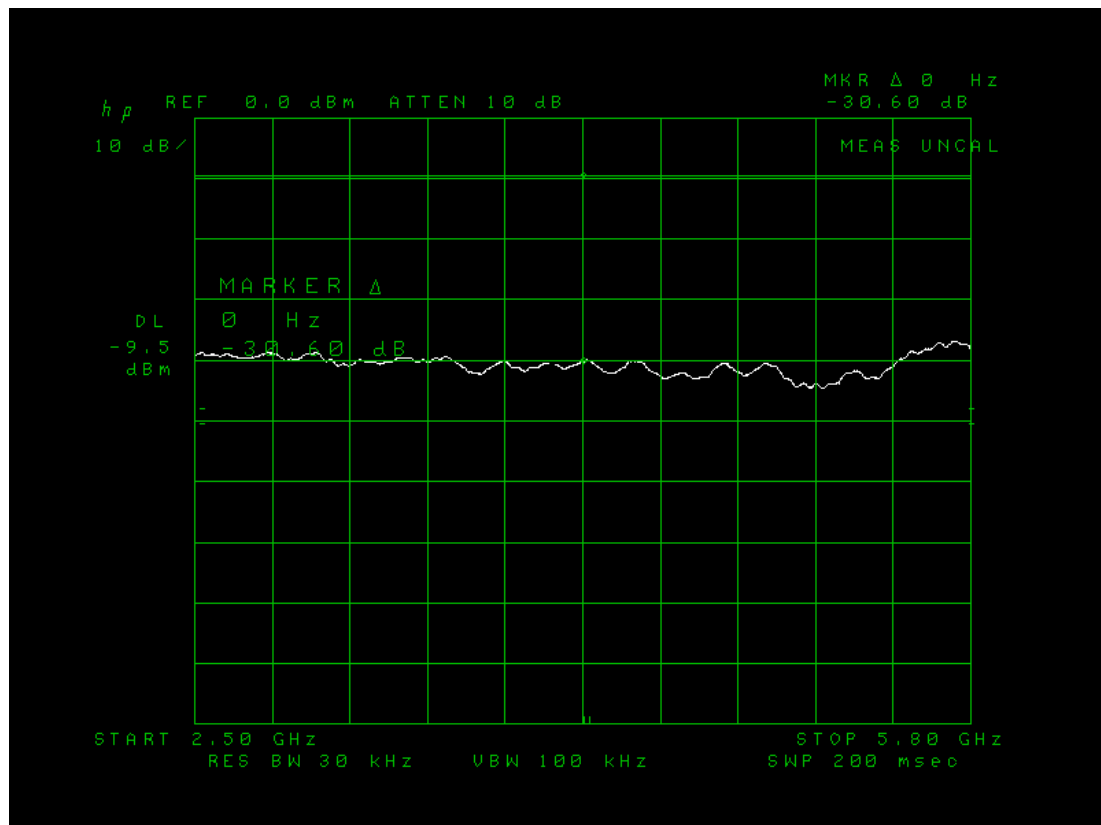
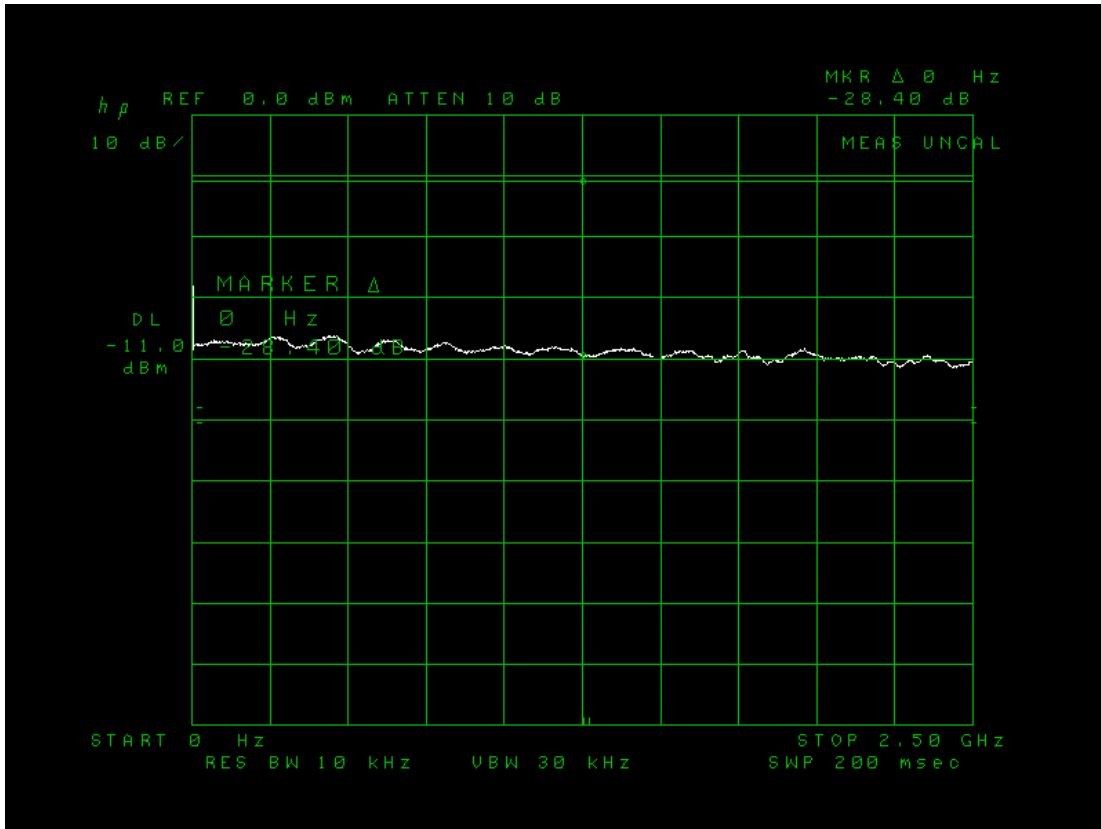
HK-DAT64L

从PC远程操作的典型用户连接



HK-DAT64L

典型的频率响应 (30dB衰减)



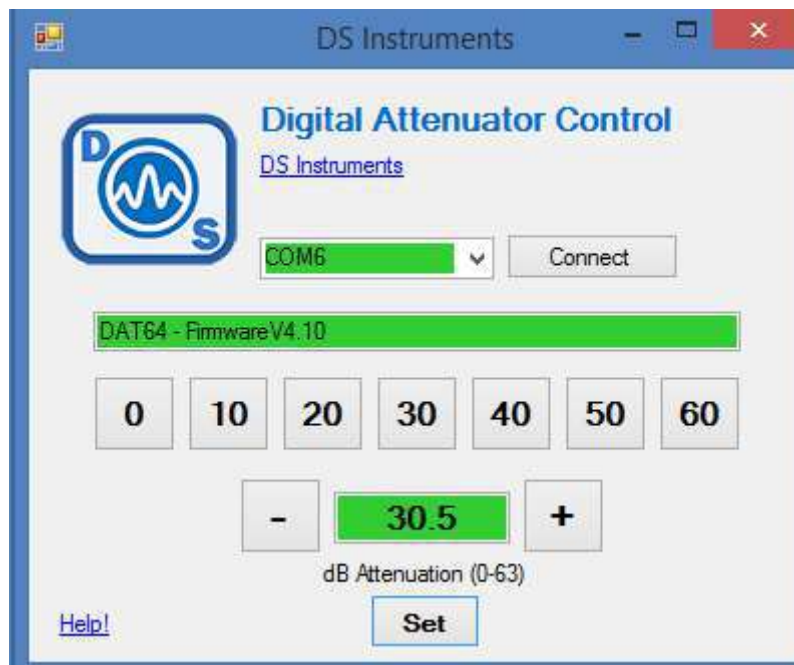
HK-DAT64L

USB COM 端口 SCPI 命令

INPUT:ATT xyz	- 设置衰减值“xyz”
INCR	- 通过步长增加衰减值
DECR	- 通过步长减小衰减值
INCR x	- 通过“x”增加衰减值
DECR y	- 通过“y”减小衰减值
STEP xy	- 设置步长“xy”
*IDN?	- 返回标准识别字符串
*RST	- 重置设备

(115200 Baud)

Windows GUI





虹科电子科技有限公司

www.hongsat.com
hongsat@hkaco.com

广州市黄埔区神舟路18号润慧科技园C栋6层

T (+86)400-999-3848
M (+86)152 9185 3139

各分部：广州 | 成都 | 上海 | 苏州 | 西安 | 北京 |
台湾 | 香港 | 日本 | 韩国 | 新加坡 | 美国硅谷

目录版本：V1.0 - 22/11/24



联系我们



获取更多资料



hongsat.com