

# HK-LDA-203B 高分辨率数字衰减器

频率: 1–20 GHz | 衰减范围: 63 dB | 步长: 0.5 | USB/Ethernet 控制

## 特点/优势

- 可靠和可重复的固态数字衰减
- 包括GUI, Windows和Linux SDK, LabVIEW驱动程序
- USB和以太网接口
- 可配置静态IP或DHCP
- 密码保护以太网接口
- 可编程的衰减斜率和衰减曲线
- 直接从PC或自供电集线器操作多个设备
- 易于携带的USB供电设备



## 应用

- WiFi, WiFi6E, 3G, 4G, 5G, LTE, 微波无线电衰落模拟器
- 工程/生产测试实验室
- 自动化测试设备(ATE)

虹科HK-LDA系列数字衰减器为微波试验台带来了经济实惠，功能性，可靠性和简单性。产品范围从6 MHz到40 GHz，输入电平容差为2瓦，步长小至0.1 dB。

HK-LDA-203B提供USB和以太网接口。USB端口使用本地HID接口，以避免使用旧的串行或通过USB实现的IEEE-488接口所固有的困难。因此，用户无需安装内核级驱动程序就可以更快地工作，设备能轻松地用于任何支持USB HID设备的系统，包括使用 Linux 或类似操作系统的低成本嵌入式计算机。以太网接口可配置为静态 IP 或 DHCP，并能够分配HTTP端口以获得额外的安全性。

HK-LDA-203B数字衰减器是一个双向，50Ω步进衰减器，在1-20 GHz 频率范围内提供63 dB的衰减控制，步长为0.5 dB。衰减器易于编程，可直接从所包含的图形用户界面(GUI)进行固定衰减，扫描衰减斜率和衰减曲线。对于希望开发自己界面的用户，我们提供LabVIEW驱动程序、Windows API DLL文件、Linux驱动程序、Python示例等等。

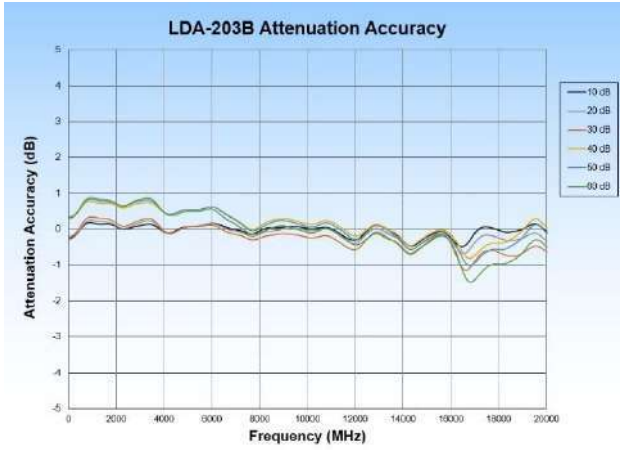
## HK-LDA-203B 参数与规格

参数	测试条件	最小值	典型值	最大值
频率范围 (GHz)		1		20
阻抗 ( $\Omega$ )			50	
衰减范围 (dB)		63		
步长 (dB)		0.5		
插入损耗 (dB)	< 6 GHz		3.5	5
	< 10 GHz		4.5	6.5
	< 20 GHz		8	10
衰减精度 (dB)	+25 °C		1	
	-30 °C to +70 °C		3	
切换速度 (ns)			350	
最大输入电平 (dBm)			20	
输入 IP3 (dBm)			50	
驻波比			2.0:1	

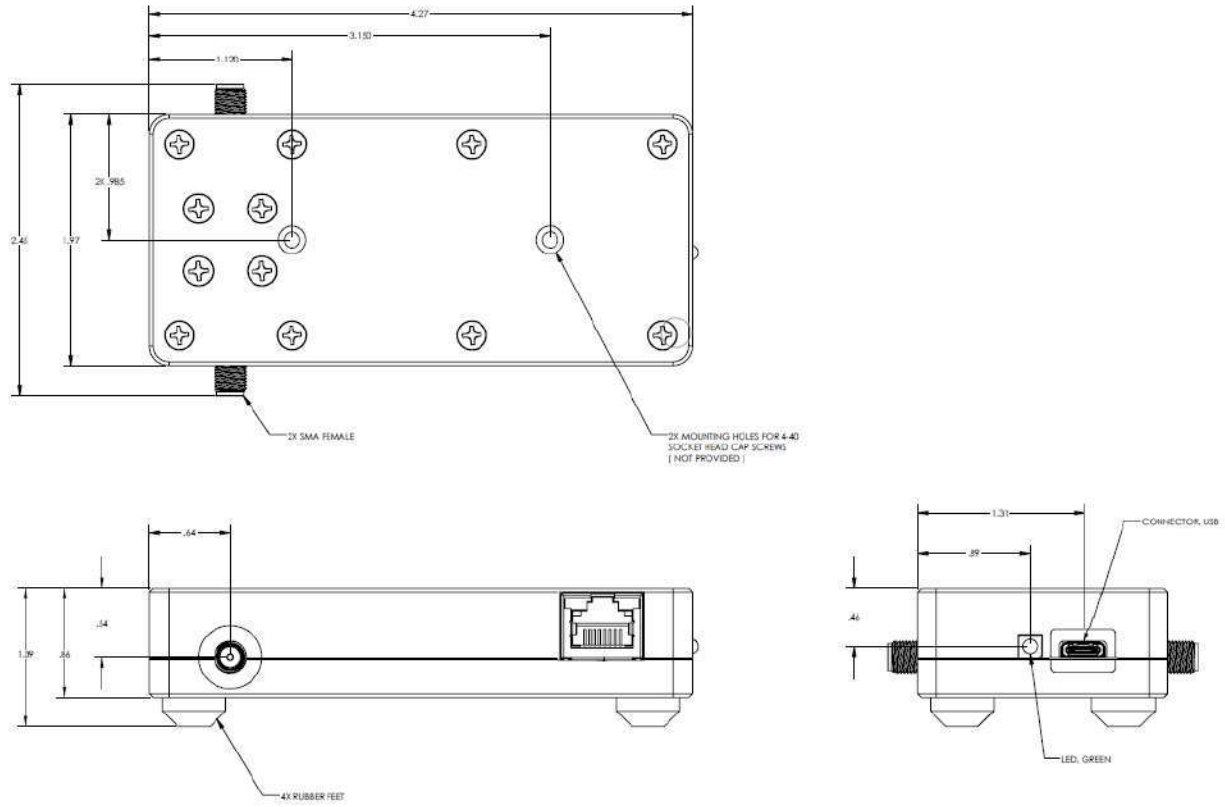
  

参数	测试条件/注意事项	
电源要求	从 USB 连接	+5 VDC 100 mA
环境要求	工作温度	-30 °C to +70 °C
	相对湿度 (非冷凝)	<95%
物理连接	电源	USB Type C – female
	控制	USB/Ethernet
	RF 连接	SMA – female
运行模式	手动衰减控制 扫频衰减—单/双定向 —单次/重复 衰减曲线自定义	
机械设备	尺寸	4.27 x 1.97 x 0.86 英寸 108.5 x 50 x 21.8 毫米
	重量	0.4 磅 0.182 千克

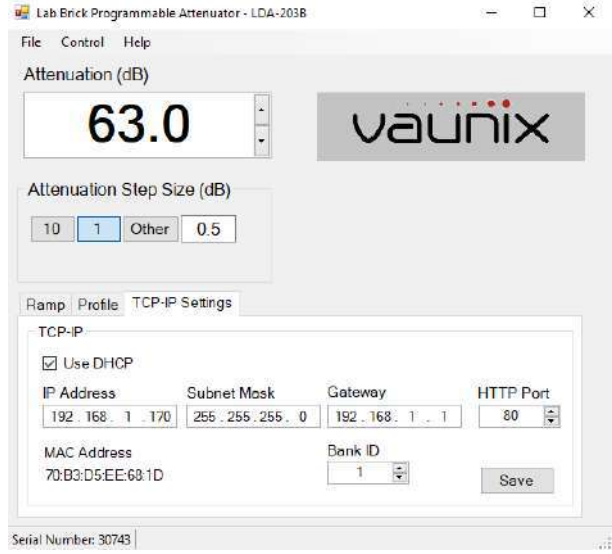
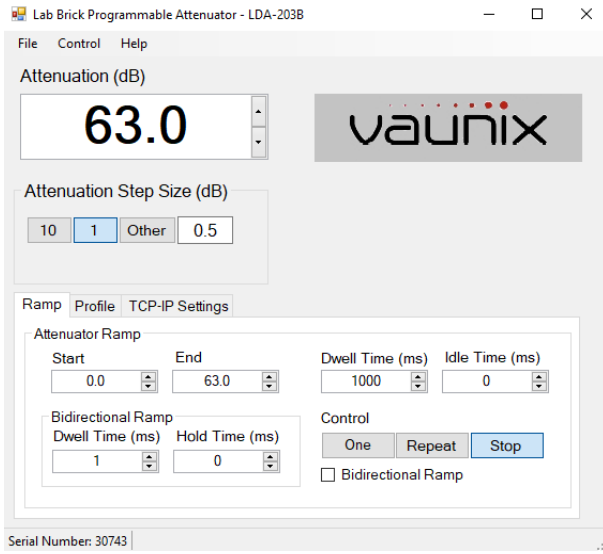
# HK-LDA-203B 性能图谱




# HK-LDA-203B 结构尺寸



# HK-LDA-203B USB软件界面



# HK-LDA-203B 以太网Web界面

LDA-203B  
STATUS SETUP LOGOUT

---

### RF Status

Channel #:	1
Frequency(MHz):	1000 [Min-Max(MHz):1000-20000]
Attenuation(dB):	63.0 [Min-Max(dB):0.0-63.0]
RF State:	On
Active Bank#:	0

### Ramp Configuration

Control State:	Stop
Ramp Mode:	Up
Direction:	Unidirectional
Start:	0.0
End:	63.0
Dwell Time(ms):	1000
Idle Time(ms):	0
Bidirectional Dwell Time:	1
Hold Time:	0

### Profile Configuration

Control State:	Stop
Profile Length:	1
Dwell Time(ms):	100
Idle Time(ms):	0

### Network Details

Mode:	DHCP
Ip Address:	192.168.1.170
Subnet:	255.255.255.0
Gateway:	192.168.1.1
MAC:	70-b3-d5-ee-68-1d

### System Information

Model Number:	LDA-203B
Serial Number:	30743
Version:	1.1.00
Bank ID#:	1

# HK-LDA-203B 以太网Web界面(续)

The screenshot displays the web interface for the HK-LDA-203B device. The top navigation bar includes 'STATUS', 'SETUP', and 'LOGOUT' buttons. The left sidebar lists 'RF Settings', 'Advance Settings', 'Network Settings', and 'Account Settings'. The main content area is divided into three configuration sections:

- RF Configuration:** Channel# (1), Frequency (1000 MHz), Attenuation Step (Other, 0.5 dB), Attenuation (63.0 dB).
- Ramp Configuration:** Ramp Mode (Up), Ramp Direction (Unidirectional), Start Attenuation (0.0 dB), Stop Attenuation (63.0 dB), Dwell Time (1000 msec), Idle Time (0 msec), Bidirectional Dwell Time (1 msec), Hold Time (0 msec), Ramp Control Mode (Stop).
- Profile Configuration:** Input Profile (Choose File, No file chosen, Load Profile), Profile Length (1), Dwell Time (100 msec), Idle Time (0 msec), Profile Control Mode (Stop).

Each configuration section has an 'Apply Changes' button. At the bottom of the interface, there are 'Apply Changes' and 'Save Settings' buttons.

**HongKe**  
虹科

虹科电子科技有限公司

www.hongsat.com  
hongsat@hkaco.com

广州市黄埔区神舟路18号润慧科技园C栋6层

T (+86)400-999-3848  
M (+86)152 9185 3139

各分部: 广州 | 成都 | 上海 | 苏州 | 西安 | 北京 |  
台湾 | 香港 | 日本 | 韩国 | 新加坡 | 美国硅谷

目录版本: V1.0 - 22/11/24



联系我们



获取更多资料



hongsat.com