

# HK-LDA-608V-4 高分辨率数字衰减器

频率: 200 – 8000 MHz | 衰减范围: 60 dB | 4 Channels | 步长: 0.1

## 特点/优势

- USB和以太网控制接口
- 可靠的、可重复的固态数字衰减器
- 包括GUI, 支持Windows、Linux和MAC操作系统的SDK, LabVIEW驱动程序
- 可配置的静态IP或DHCP
- 以太网接口受密码保护
- 可编程的衰减斜率和衰减曲线
- 直接从PC或自供电集线器操作多个设备
- 易于携带的USB供电设备

## 应用

- Wi-Fi, Wi-Fi 6E, 3G, 4G, 5G, LTE, 微波无线电衰落模拟器
- 工程/生产测试实验室
- 自动测试设备(ATE)



虹科HK-LDA系列数字衰减器为微波测台带来了经济性、功能性、可靠性和简单性。产品的范围从6MHz到40GHz，输入电平容限为2W，步长小至0.1dB。

HK-LDA-608V-4同时提供USB和以太网接口。USB端口使用本地HID接口，以避免使用旧的串行或IEEE-488接口在USB上实现的固有困难。因此，用户可以更快地开始工作且不必安装内核级驱动程序，设备可在任何支持USB HID设备的系统上轻松使用，包括使用Linux或类似操作系统的低成本嵌入式计算机。以太网接口可配置为DHCP或静态IP，并可分配HTTP端口以获得额外的安全性。

HK-LDA-608V-4数字衰减器是一款高精度、双向的50欧姆阶梯式衰减器，具有4个独立控制的衰减器路径。它提供200-8000 MHz的校准衰减，典型精度 <math>< 0.25\text{ dB}</math>，步长为0.1 dB，控制范围为60 dB。它可直接通过附带的图形用户界面（GUI）对固定衰减、扫频衰减斜率和衰减曲线进行轻松编程。另外，对于希望开发自己界面的用户，虹科提供LabVIEW驱动程序、Windows API DLL文件、Linux驱动程序、Python实例等。

## HK-LDA-608V-4 参数与规格

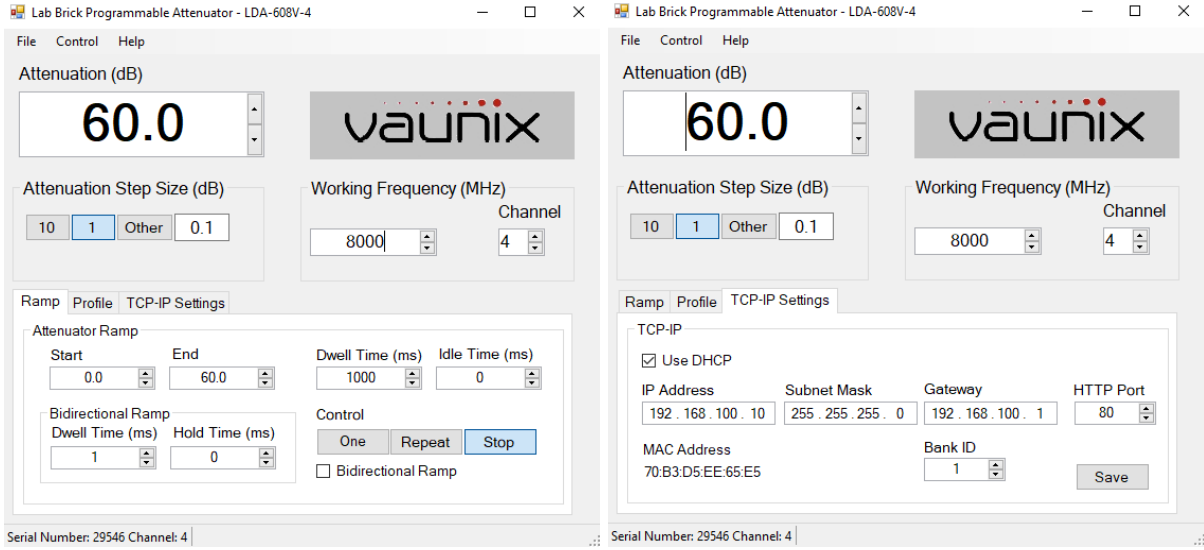
参数	测试条件	Min	Typ	Max
频率范围 (MHz)		200		8000
阻抗 ( $\Omega$ )			50	
通道			4	
衰减范围 (dB)		60		
步长 (dB)		0.1		
插入损耗 (dB)	< 2 GHz		4.75	5.25
	< 4 GHz		6	6.75
	< 8 GHz		7.25	8
衰减精度 (dB)	+25 °C		0.25	1.5
	-30 °C to +70 °C		1	3
切换速度 ( $\mu$ s)			15	
最大输入电平 (dBm)			23	
输入 IP3 (dBm)		38	45	
驻波比			1.5:1	

参数	测试条件/注意事项	
电源要求	从USB连接	+5 VDC 75 mA
环境要求	工作温度	-30 °C to +70 °C
	相对湿度 (非冷凝)	<95%
物理连接	电源	USB Type C – female
	控制	USB/以太网
	RF 连接	SMA – female
	扩展总线 <sup>1</sup>	10 pin
运行模式	手动衰减控制 扫频衰减 --单/双定向 --单次/重复 衰减曲线自定义	
设备	尺寸	6.88 x 2.105 x 0.785 英寸 174.8 x 53.5 x 19.9 毫米
	重量	0.4 磅 0.182 千克

扩展总线允许用户连接多个HK-LDA-608V-4衰减器，为一组设备提供单点的电源和控制



# HK-LDA-608V-4 USB 软件界面



# HK-LDA-608V-4 以太网Web界面

STATUS
SETUP
LOGOUT

LDA-608V-4

---

**RF Status**

Channel #:	1	
Frequency(MHz):	200	[Min-Max(MHz):200-8000]
Attenuation(dB):	60.0	[Min-Max(dB):0.0-60.0]
RF State:	On	
Active Bank:	0	

**Ramp Configuration**

Control State:	Stop
Ramp Mode:	Up
Direction:	Unidirectional
Start:	0.0
End:	60.0
Dwell Time(ms):	1000
Idle Time(ms):	0
Bidirectional Dwell Time:	1
Hold Time:	0

**Profile Configuration**

Control State:	Stop
Profile Length:	1
Dwell Time(ms):	100
Idle Time(ms):	0

**Network Details**

Mode:	DHCP
Ip Address:	192.168.1.173
Subnet:	255.255.255.0
Gateway:	192.168.1.1
MAC:	7c-b3-d5-ee-e5-e3

**System Information**

Model Number:	LDA-608V-4
Serial Number:	29546
Version:	1.0.0
Bank ID:	1

STATUS
SETUP
LOGOUT

LDA-608V-4

---

**Global Configuration**

Frequency:  MHz (Valid range: 200-8000) Set All

Attenuation:  dB (Valid range: 0.0-60.0) Set All

Ramp Control: Once Repeat Pause Stop All Selected

Save Config

Read Config
Apply Changes
 Auto-Refresh

**Attenuation Settings**

Chnl#	Action	Atten. (dB)	Step Size(dB)	Ramp Start(dB)	Ramp End(dB)	Dwell Time(ms)	Idle Time(ms)	Ramp Mode	Bi-Dwell Time(ms)	Bi-Hold Time(ms)	Bi-Ramp	Select
1	Set	00.0	1.0	0.0	60.0	1000	0	Stop	1	0	<input type="checkbox"/>	<input type="checkbox"/>
2	Set	0.0	1.0	0.0	60.0	1000	0	Stop	1	0	<input type="checkbox"/>	<input type="checkbox"/>
3	Set	0.0	1.0	0.0	60.0	1000	0	Stop	1	0	<input checked="" type="checkbox"/>	<input type="checkbox"/>
4	Set	00.0	1.0	0.0	60.0	1000	0	Stop	1	0	<input type="checkbox"/>	<input type="checkbox"/>

**HongKe**



虹科电子科技有限公司

www.hongsat.com  
hongsat@hkaco.com

广州市黄埔区神舟路18号润慧科技园C栋6层

T (+86)400-999-3848  
M (+86)152 9185 3139

各分部: 广州 | 成都 | 上海 | 苏州 | 西安 | 北京 |  
台湾 | 香港 | 日本 | 韩国 | 新加坡 | 美国硅谷

目录版本: V1.0 - 22/11/24



联系我们



获取更多资料



hongsat.com