

HK-LDA-802-12 高分辨率数字衰减器

频率：200 – 8000 MHz | 衰减范围：120 dB | 步长：0.1 dB

特点/优势

- 可靠且可重复的固态数字衰减器
- 包括图形用户界面（GUI）、Windows Linux和MAC SDK、LabVIEW驱动程序
- 单次或重复的可编程衰减斜率
- 可对GUI或SDK渐变曲线进行编程
- USB或以太网控制
- 可配置的静态IP或DHCP
- 以太网接口受密码保护
- 尺寸适合单一机架单元，用于 ATE应用



应用

- WiFi、WiFi6E、3G、4G、5G、LTE、DVB、微波无线电衰减模拟器
- 工程/生产测试实验室
- 自动测试设备(ATE)

HK-LDA系列数字衰减器为微波测试台带来了经济性、功能性、可靠性和简单性。产品的范围从6MHz到40GHz，输入电平容限为2W，步长小至0.1dB。

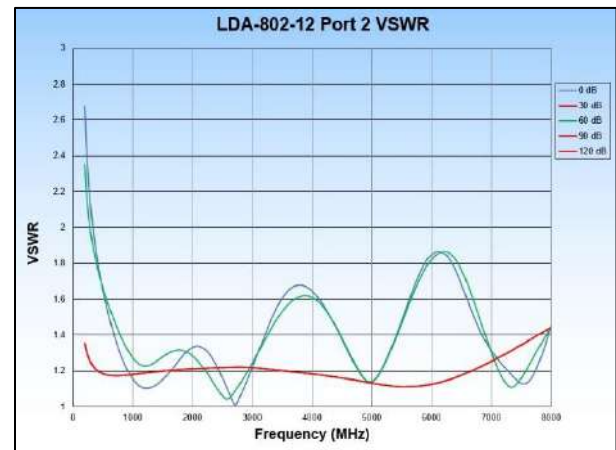
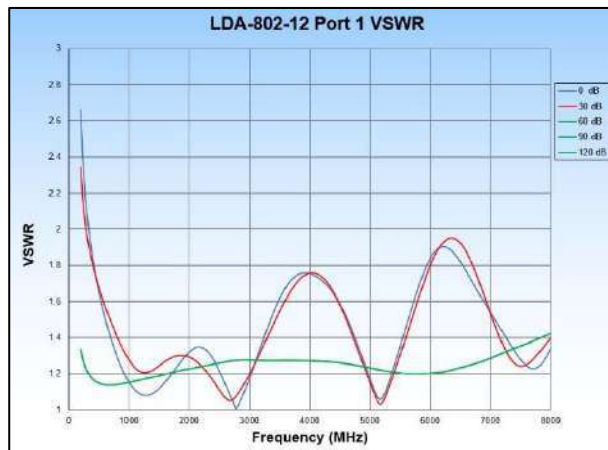
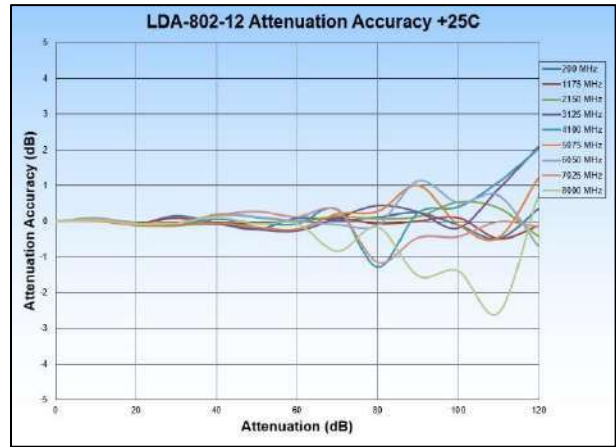
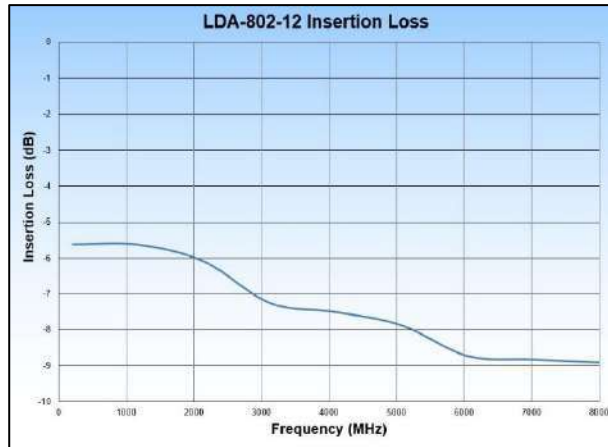
HK-LDA-802-12同时提供USB和以太网接口。USB端口使用本地 HID 接口，以避免使用旧的串行或 IEEE-488 接口在 USB 上实现的固有困难。因此，用户可以更快进入工作状态，而不必安装内核级驱动程序，而且虹科设备可以在任何支持USB HID设备的系统上轻松使用，包括使用Linux或类似操作系统的低成本嵌入式计算机。以太网接口可配置为静态IP或DHCP，并可分配HTTP端口以获得额外的安全性。

HK-LDA-802-12数字衰减器是一个安装在机架上的12通道高动态范围、双向、50 欧姆步进衰减器。它提供120 dB的衰减控制范围，从200到8000 MHz，步长为0.1 dB。衰减器可直接通过附带的图形用户界面（GUI）轻松实现固定衰减、扫频衰减斜率和衰减曲线的编程。另外，对于希望开发自己界面的用户，我们提供LabVIEW驱动、Windows API DLL文件、Linux驱动、Python实例等。

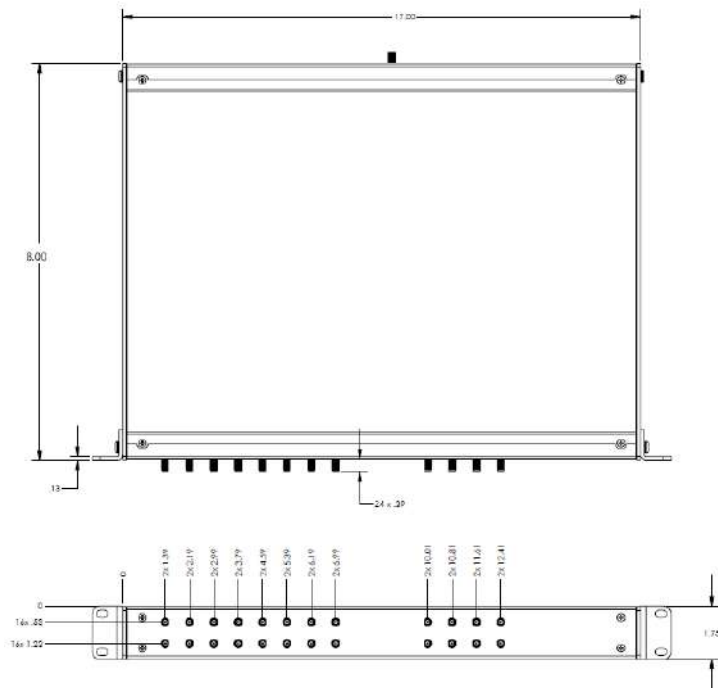
HK-LDA-802-12 参数与规格

参数	测试条件	最小值	典型值	最大值
频率范围(MHz)		200		8000
阻抗(Ω)			50	
通道			12	
衰减范围 (dB)		110	120	
步长 (dB)		0.1		
插入损耗 (dB)	< 2 GHz		5.5	7
	< 4 GHz		7	9
	< 8 GHz		9	11
衰减精度 (dB)	<30 dB		0.2	1
	<60 dB		0.4	1.5
	<90 dB		0.6	2.5
	<110 dB		1	3
	<120 dB		2	7
切换速度 (μs)			2	
最大输入电平 (dBm)	平均值/峰值		25/30	
输入IP3 (dBm)		38	45	
驻波比			1.5:1	

参数	测试条件/说明		
电源要求	USB 连接	+5 VDC 200mA	
环境要求	运行温度	-30 °C to +70 °C	
	相对湿度（非冷凝）	<95%	
物理连接	电源和控制	USB Type C – female	
	控制	USB Type C or Ethernet	
	射频连接	SMA – female	
工作模式	手动衰减控制 扫频衰减—单/双方向 —单次/重复 衰减曲线自定义		
机械设备	尺寸 (1RU)	17 x 13 x 1.73 英寸 431.8 x 330.2 x 43.9 毫米	
	重量	5.5 lbs 2.5 kg	

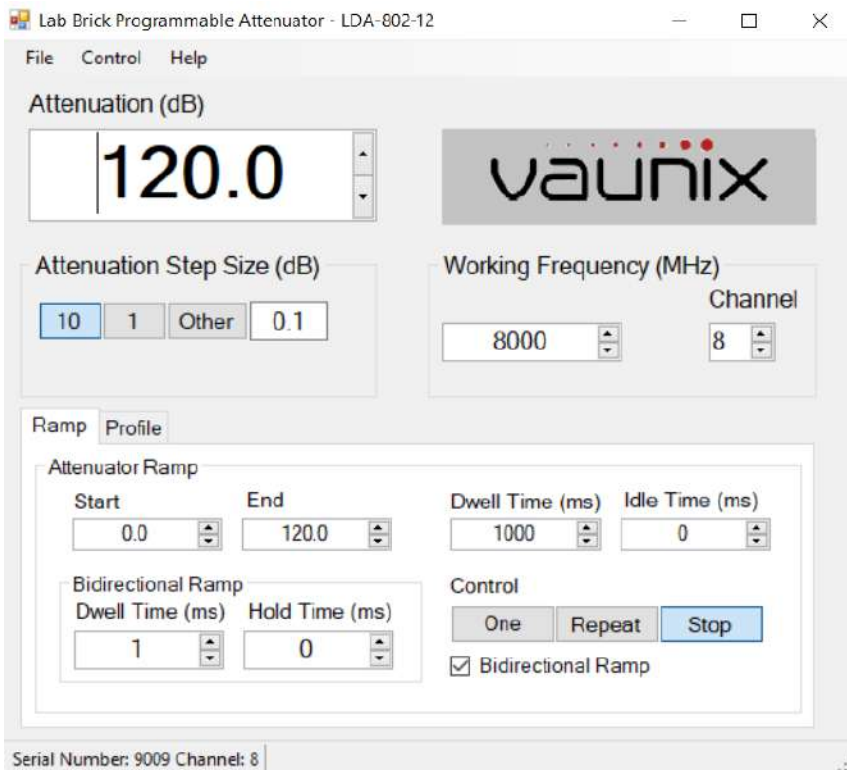


HK-LDA-802-12 结构图




HK-LDA-802-12 软件界面

Windows GUI



以太网GUI



STATUS

SETUP

LOGOUT

LDA-802-12

RF Settings

Advance Settings

Network Settings

Account Settings

Save Config

Global Configuration

Frequency

200 MHz (Valid range: 200-8000)

Set All

Attenuation

0.0 dB (Valid range: 0.0-120.0)

Set All

Read Config

Apply Changes

☐ Auto-Refresh

Attenuation Settings

Chnl#	Action	Atten. (dB)	Step Size(dB)	Ramp Start(dB)	Ramp End(dB)	Dwell Time(ms)	Idle Time(ms)	Ramp Mode	Bi-Dwell Time(ms)	Bi-Hold Time(ms)	Bi-Ramp
1	Set	0.0	1.0	0.0	120.0	1000	0	Stop	1	0	<input type="checkbox"/>
2	Set	0.0	1.0	0.0	120.0	1000	0	Stop	1	0	<input type="checkbox"/>
3	Set	0.0	1.0	0.0	120.0	1000	0	Stop	1	0	<input type="checkbox"/>
4	Set	0.0	1.0	0.0	120.0	1000	0	Stop	1	0	<input type="checkbox"/>
5	Set	0.0	1.0	0.0	120.0	1000	0	Stop	1	0	<input type="checkbox"/>
6	Set	0.0	1.0	0.0	120.0	1000	0	Stop	1	0	<input type="checkbox"/>
7	Set	0.0	1.0	0.0	120.0	1000	0	Stop	1	0	<input type="checkbox"/>
8	Set	0.0	1.0	0.0	120.0	1000	0	Stop	1	0	<input type="checkbox"/>
9	Set	0.0	1.0	0.0	120.0	1000	0	Stop	1	0	<input type="checkbox"/>
10	Set	0.0	1.0	0.0	120.0	1000	0	Stop	1	0	<input type="checkbox"/>
11	Set	0.0	1.0	0.0	120.0	1000	0	Stop	1	0	<input type="checkbox"/>
12	Set	0.0	1.0	0.0	120.0	1000	0	Stop	1	0	<input type="checkbox"/>



虹科电子科技有限公司

www.hongsat.com
hongsat@hkaco.com

广州市黄埔区神舟路18号润慧科技园C栋6层

T (+86) 400-999-3848
M (+86) 137 1776 8413

各分部: 广州 | 成都 | 上海 | 苏州 |
西安 | 北京 | 台湾 | 香港 | 美国硅谷



联系我们



获取更多资料