

HK-LDA-802Q 高分辨率数字衰减器

频率范围：200 – 8000 MHz | 衰减范围：120 dB | 步长：0.1dB

特点/优势

- 可靠且可重复的固态数字衰减器
- 包括图形用户界面、Windows和Linux SDK、LabVIEW驱动程序
- 4个独立的控制通道
- 单次或重复的可编程衰减斜率
- 可通过GUI或SDK对衰减曲线进行编程
- 易于携带的USB供电设备
- USB或以太网控制
- 尺寸适合于ATE应用的单一机架单元



应用

- Wi-Fi 6E, Wi-Fi, 3G, 4G, 5G, LTE, DVB, 微波无线电衰减模拟器
- 工程/生产测试实验室
- 自动测试设备(ATE)

虹科HK-LDA系列数字衰减器为微波测试台带来了经济性、功能性、可靠性和简单性。产品的范围从6MHz到40GHz，输入电平容限为2W，步长小至0.1dB。

HK-LDA-802Q 同时提供USB和以太网接口。USB端口使用本地 HID 接口，以避免使用旧的串行或 IEEE-488接口在USB上实现的固有困难。因此，我们的用户可以更快地开始工作，而不必安装内核级驱动程序。我们的设备可以在任何支持 USB HID 设备的系统上轻松使用，包括使用Linux或类似操作系统的低成本嵌入式计算机。以太网接口可配置为静态IP或DHCP，并可分配HTTP端口以获得额外的安全性。

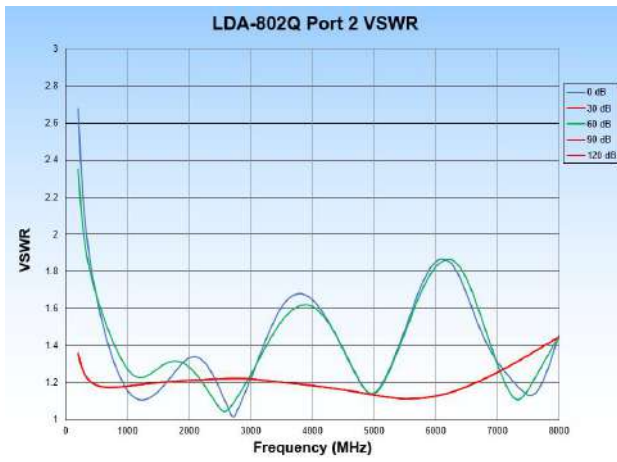
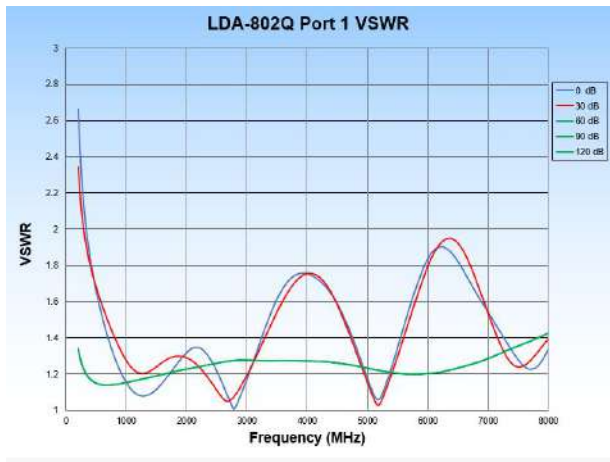
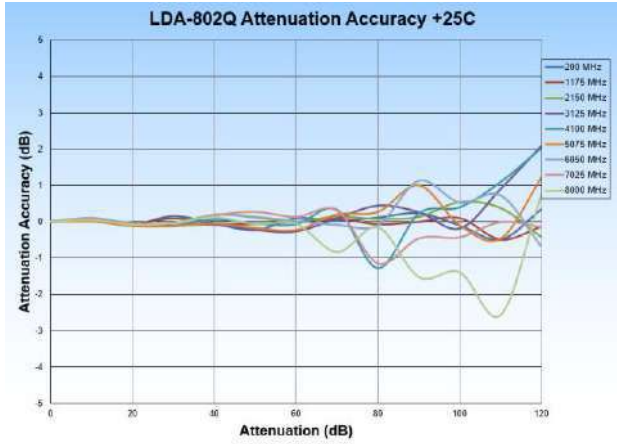
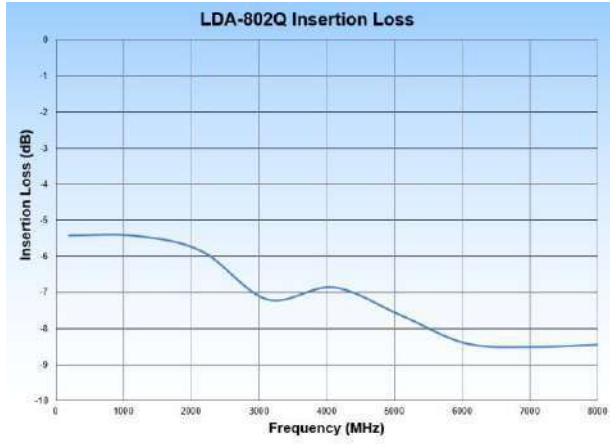
HK-LDA-802Q 数字衰减器是一个步进衰减器，具有高动态范围、4通道、双向、50欧姆等特点。它提供120 dB的衰减控制范围，从200到 8000 MHz，步长为 0.1 dB。衰减器可直接通过附带的图形用户界面（GUI）轻松实现固定衰减、扫频衰减斜坡和衰减曲线的编程。另外，对于希望开发自己界面的用户，我们提供LabVIEW驱动、Windows API DLL文件、Linux驱动、Python实例等。

HK-LDA-802Q 参数与规格

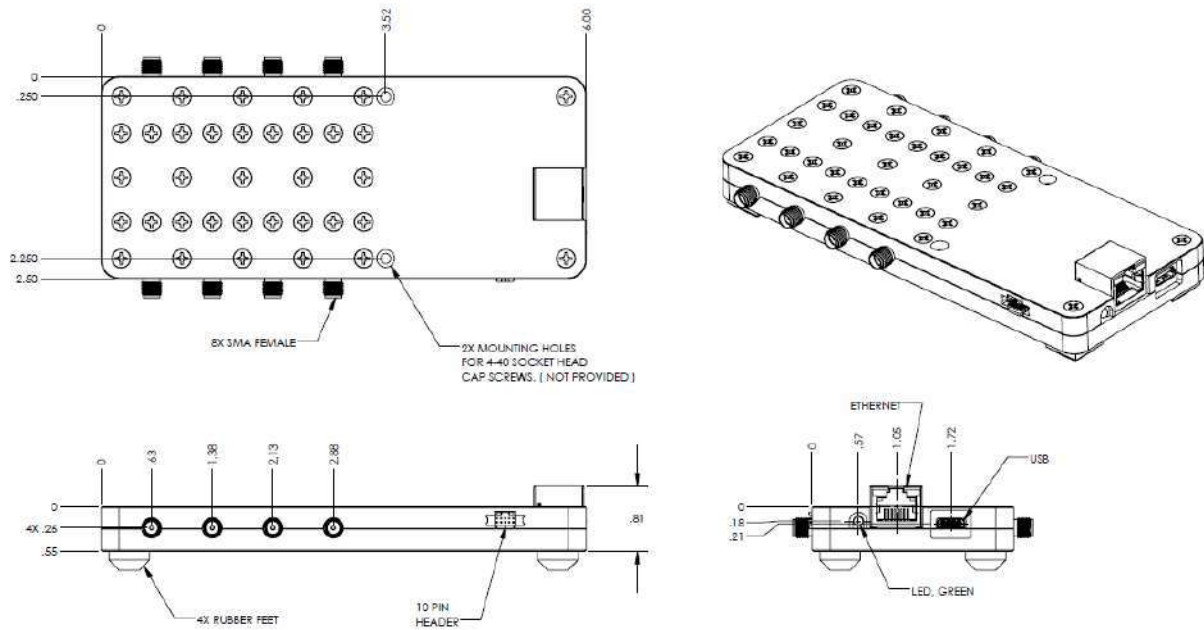
参数	测试条件	最小值	典型值	最大值
频率范围 (MHz)		200		8000
阻抗(Ω)			50	
通道			4	
衰减范围(dB)		120		
步长(dB)		0.1		
插入损耗 (dB)	< 2 GHz		5.5	6.5
	< 4 GHz		6.5	8
	< 8 GHz		8.5	10
衰减精度 (dB)	<30 dB		0.2	1
	<60 dB		0.4	1.5
	<90 dB		0.6	2.5
	<110 dB		1	3
	<120 dB		2	4.5
切换速度 (μ s)			2	
最大输入电平(dBm)	平均值/峰值		25/30	
输入 IP3 (dBm)		38	45	
驻波比			1.5:1	

参数	测试条件/说明	
电源要求	USB 连接	+5 VDC 80 mA
环境要求	运行温度	-30 °C to +70 °C
	相对湿度 (非冷凝)	<95%
物理连接	电源	USB Type C
	控制	USB/Ethernet
	射频连接	SMA – female
工作模式	手动衰减控制 扫频衰减—单/双方向 —单次/重复 衰减曲线自定义—1000个可配置的衰减状态	
机械设备	尺寸	6.0 x 2.5 x 0.55 英寸 152.4 x 63.5 x 14 毫米
	重量	0.5 pounds 227 grams

HK-LDA-802Q 性能图谱

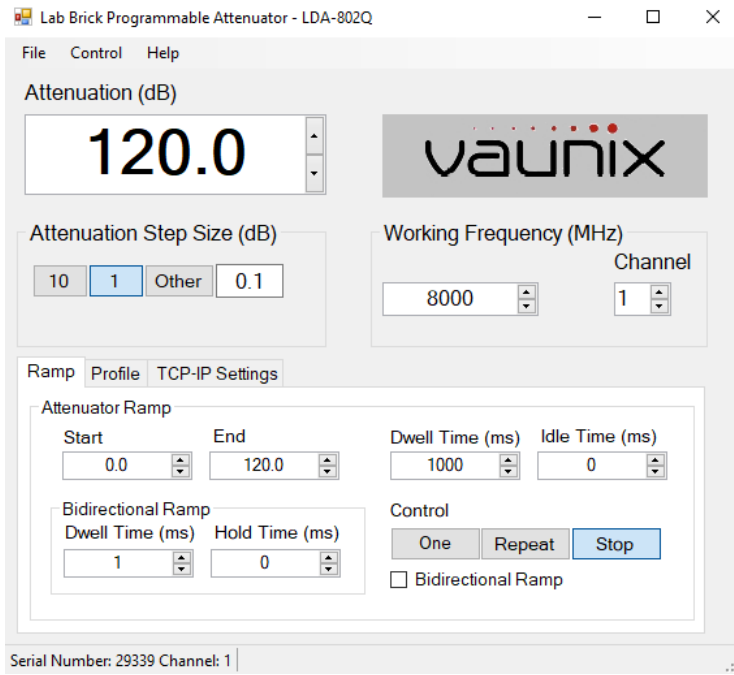


HK-LDA-802Q 结构图




HK-LDA-802Q 软件界面

Windows GUI



Web GUI



LDA-802Q

STATUS
SETUP
LOGOUT

RF Settings

Advance Settings

Network Settings

Account Settings

Save Config

Global Configuration

Frequency: MHz (Valid range: 200-8000)

Attenuation: dB (Valid range: 0.0-120.0)

Set All

Set All

Read Config

Apply Changes

Auto-Refresh

Attenuation Settings

Chnl#	Action	Atten. (dB)	Step Size(dB)	Ramp Start(dB)	Ramp End(dB)	Dwell Time(ms)	Idle Time(ms)	Ramp Mode	Bi-Dwell Time(ms)	Bi-Hold Time(ms)	Bi-Ramp
1	Set	<input type="text" value="110.1"/>	<input type="text" value="1.0"/>	<input type="text" value="0.0"/>	<input type="text" value="120.0"/>	<input type="text" value="1000"/>	<input type="text" value="0"/>	Stop ▾	<input type="text" value="1"/>	<input type="text" value="0"/>	<input type="checkbox"/>
2	Set	<input type="text" value="110.1"/>	<input type="text" value="1.0"/>	<input type="text" value="0.0"/>	<input type="text" value="120.0"/>	<input type="text" value="1000"/>	<input type="text" value="0"/>	Stop ▾	<input type="text" value="1"/>	<input type="text" value="0"/>	<input type="checkbox"/>
3	Set	<input type="text" value="110.1"/>	<input type="text" value="1.0"/>	<input type="text" value="0.0"/>	<input type="text" value="120.0"/>	<input type="text" value="1000"/>	<input type="text" value="0"/>	Stop ▾	<input type="text" value="1"/>	<input type="text" value="0"/>	<input type="checkbox"/>
4	Set	<input type="text" value="110.1"/>	<input type="text" value="1.0"/>	<input type="text" value="0.0"/>	<input type="text" value="120.0"/>	<input type="text" value="1000"/>	<input type="text" value="0"/>	Stop ▾	<input type="text" value="1"/>	<input type="text" value="0"/>	<input type="checkbox"/>



虹科电子科技有限公司

www.hongsat.com
hongsat@hkaco.com

广州市黄埔区神舟路18号润慧科技园C栋6层

T (+86)400-999-3848
M (+86)137 1776 8413

各分部: 广州 | 成都 | 上海 | 苏州 |
西安 | 北京 | 台湾 | 香港 | 美国硅谷



联系我们



获取更多资料