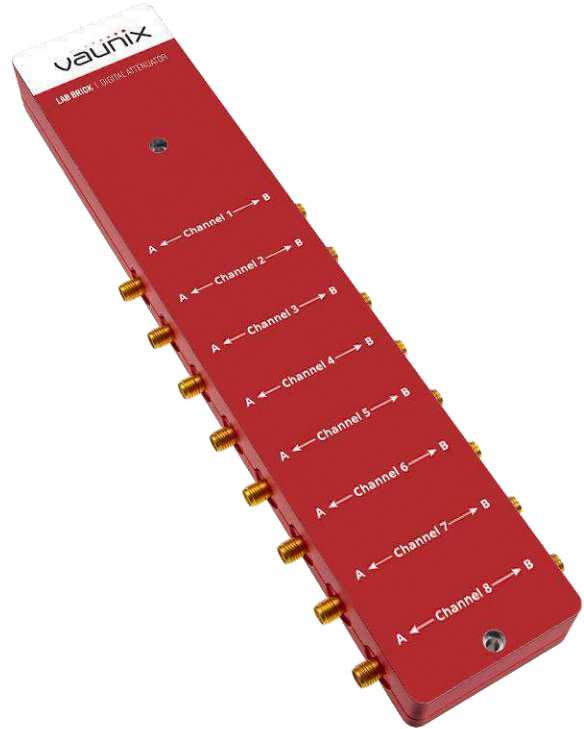


# HK-LDA-908V-8 高分辨率数字衰减器

频率范围：200 – 8000 MHz | 衰减范围：90 dB | 通道数：8 | 步长0.1 dBm

## 特点/优势

- 采用USB和以太网接口
- 可靠且可重复的固态数字衰减
- 包括GUI、Windows和Linux SDK、LabVIEW驱动程序
- 可配置静态IP或DHCP
- 可设置密码的以太网接口
- 可编程的衰减斜率和衰减曲线
- 可从PC或自供电集线器操作多个设备
- 易于携带的USB供电设备



## 应用

- WiFi、WiFi 6E、3G、4G、5G、LTE、
- 微波无线电衰减模拟器
- 工程/生产测试实验室
- 自动测试设备(ATE)

虹科HK-LDA系列数字衰减器为微波测试台带来了经济性、功能性、可靠性和简单性。产品的范围从6MHz到40GHz，输入电平容限为2W，步长小至0.1dB。

HK-LDA-908V-8同时提供USB和以太网接口。USB端口使用本地HID接口，以解决使用旧的串行或IEEE-488使得USB负荷过载的问题。因此，用户可以更快进入工作状态，不需要安装内核级驱动程序，在任何支持USB HID设备的系统上都可以轻松使用该设备，包括使用Linux或类似操作系统的低成本嵌入式计算机。以太网接口可以配置为静态IP或者DHCP，并可分配HTTP端口以获得额外的安全性。

HK-LDA-908V-8数字衰减器是一个高精度、双向、50欧姆的阶梯式衰减器，有8条独立控制的路径。HK-LDA-908V-8提供从200到8000MHz的校准衰减，步长为0.1dB，典型精度为<0.25 dB，控制范围为90 dB。衰减器可直接通过附带的图形用户界面（GUI）对固定衰减、扫频衰减斜坡和衰减曲线进行轻松编程。另外，对于希望开发自己界面的用户，虹科提供了LabVIEW驱动程序、Windows API DLL文件、Linux驱动程序、Python实例等。

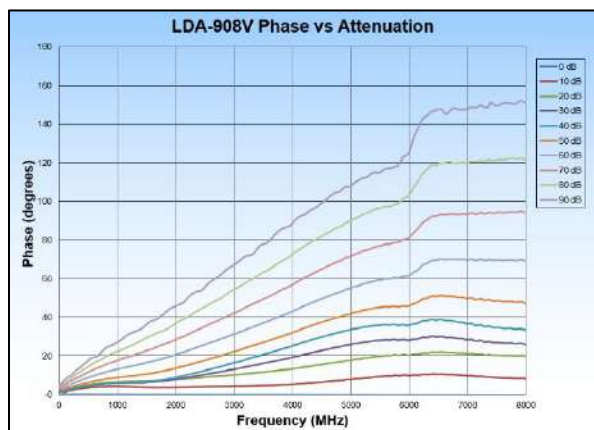
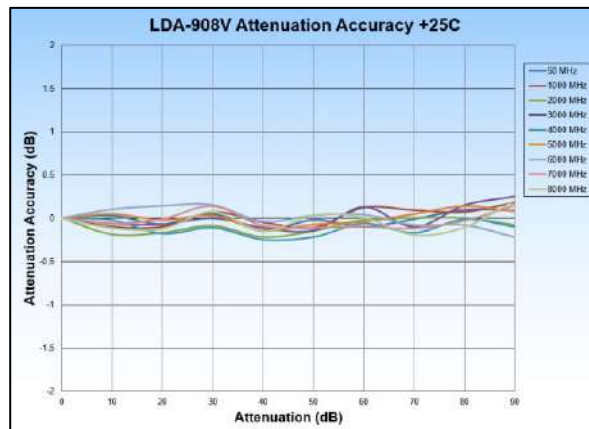
# HK-LDA-908V-8 规格参数

参数	测试条件	最小值	典型值	最大值
频率范围 (MHz)		200		8000
阻抗 ( $\Omega$ )			50	
通道			8	
衰减范围 (dB)		90		
步长 (dB)		0.1		
插入损耗 (dB)	< 2 GHz		7	8.5
	< 4 GHz		8.5	9.5
	< 8 GHz		9.5	10.5
衰减精度 (dB)	+25 °C		0.25	1.5
	-30 °C to +70 °C		1	3
转换速度 ( $\mu$ s)			15	
最大输入电平(dBm)			23	
输入功率 (dBm)		38	45	
电压驻波比			1.5:1	

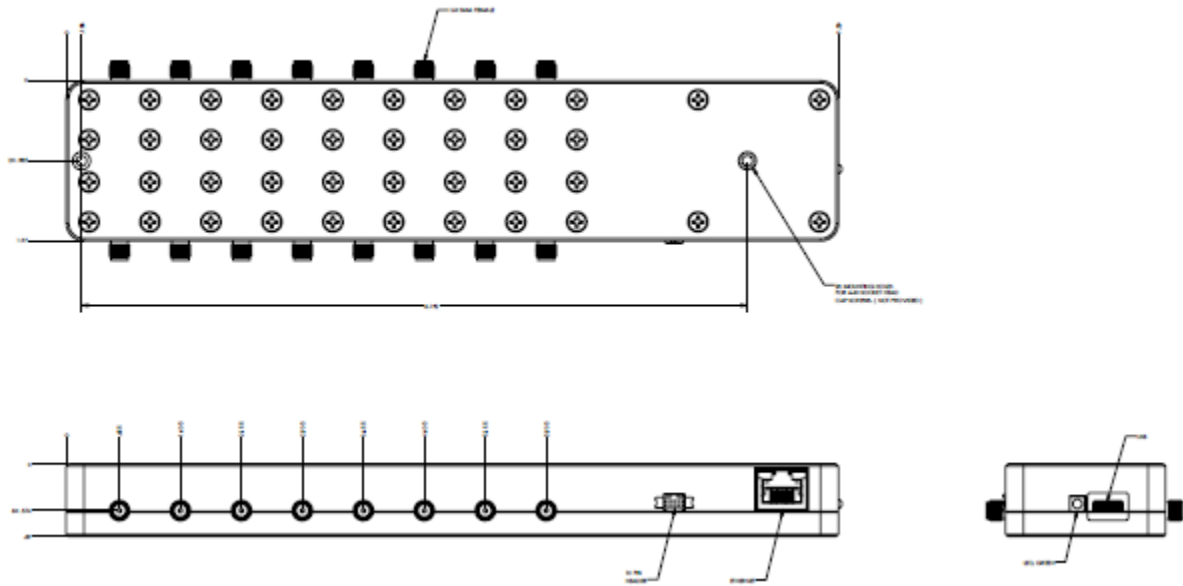
参数	测试条件/说明	
电源要求	USB连接	+5 VDC 95mA
运行环境	运行温度	-30 °C to +70 °C
	相对湿度 (非凝固性))	<95%
物理连接	电源	USB Type C - 母口
	操作	USB/以太网
	射频连接器	SMA - 母头
	扩展总线	10 pin
运行模式	手动衰减控制 衰减曲线自定义	扫频衰减 - 单/双定向 -单次/重复
设备	大小	9.50 x 1.97 x 0.86 inches 241.3 x 50 x 21.8 mm
	重量	0.6 磅 0.273 kg

扩展总线允许用户连接多个HK-LDA-908V-4和HK-LDA-908V-8衰减器，为一组设备提供单点电源和控制。请联系广州虹科电子科技有限公司，了解扩展总线说明、电缆价格和供货情况。

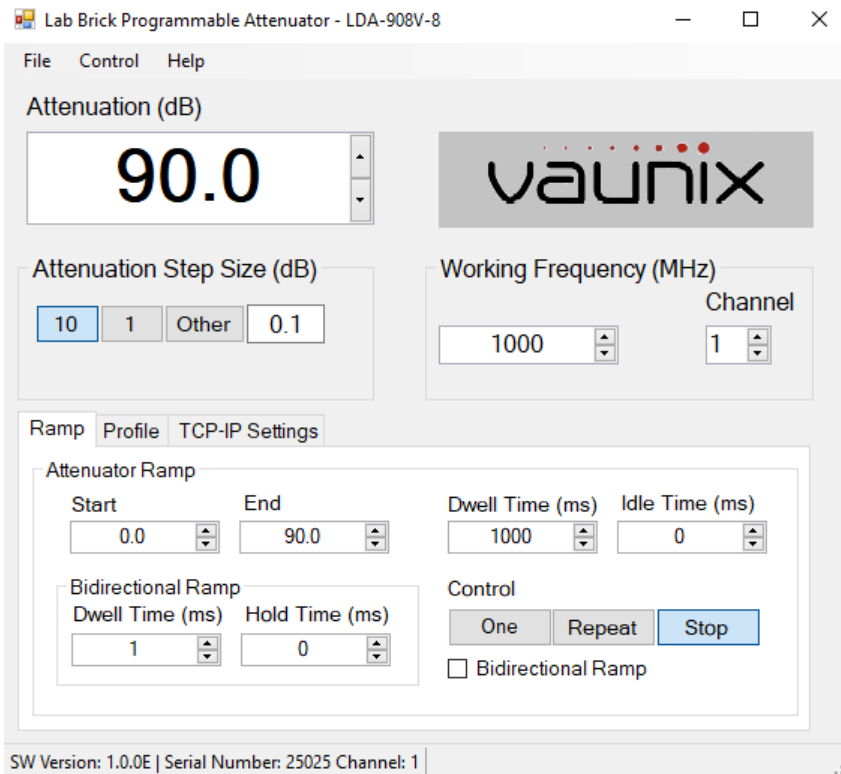
# HK-LDA-908V-8 性能图谱



# HK-LDA-908V-8 尺寸图



# HK-LDA-908V-8 USB 软件界面



# HK-LDA-908V-8 以太网网络界面

## 高级设置页面

The screenshot displays the Maunix LDA-908V-8 web interface. The top navigation bar includes 'STATUS', 'SETUP', and 'LOGOUT'. The left sidebar lists 'RF Settings', 'Advance Settings', 'Network Settings', and 'Account Settings'. The main content area is divided into two sections:

**Global Configuration**

Save Config

Frequency: 5800 MHz (Valid range: 1-8000) [Set All]

Attenuation: 90 dB (Valid range: .0-90.0) [Set All]

Read Config [Apply Changes]

**Attenuation Settings**

Chnl#	Action	Atten. (dB)	Step Size(dB)	Ramp Start(dB)	Ramp End(dB)	Dwell Time(ms)	Idle Time(ms)	Ramp Mode	Bi-Dwell Time(ms)	Bi-Hold Time(ms)	Bi-Ramp
1	Set	90.0	10.0	.0	90.0	1000	0	Stop	1	0	<input type="checkbox"/>
2	Set	88.9	.0	.0	.0	1	0	Stop	0	0	<input type="checkbox"/>
3	Set	90.0	1.0	.0	90.0	1000	0	Stop	1	0	<input type="checkbox"/>
4	Set	92.1	.0	.0	.0	1	0	Stop	0	0	<input type="checkbox"/>
5	Set	.0	.0	.0	.0	1	0	Stop	0	0	<input type="checkbox"/>
6	Set	91.1	.0	.0	.0	1	0	Stop	0	0	<input type="checkbox"/>
7	Set	89.3	.0	.0	.0	1	0	Stop	0	0	<input type="checkbox"/>
8	Set	90.0	1.0	.0	90.0	1000	0	Stop	1	0	<input type="checkbox"/>

## 网络设置页面

The screenshot displays the Maunix LDA-908V-8 web interface. The top navigation bar includes 'STATUS', 'SETUP', and 'LOGOUT'. The left sidebar lists 'RF Settings', 'Advance Settings', 'Network Settings', and 'Account Settings'. The main content area shows the 'Network Configuration' page:

Network Configuration

IP Type: DHCP


IP Address: 192.168.1.178

Subnet Mask: 255.255.255.0

Gateway: 192.168.1.1

HTTP Port: 80

Save Changes



STATUS
SETUP
LOGOUT

LDA-908V-8

**RF Status**

Channel #:	1	
Frequency(MHz):	1000	[Min-Max(MHz):1-8000]
Attenuation(dB):	90.0	[Min-Max(dB):.0-90.0]
RF State:	On	
Active Bank#:	1	

**Ramp Configuration**

Control State:	Stop
Ramp Mode:	Up
Direction:	Unidirectional
Start:	.0
End:	90.0
Dwell Time(ms):	1000
Idle Time(ms):	0
Bidirectional Dwell Time:	1
Hold Time:	0

**Profile Configuration**

Control State:	Stop
Profile Length:	50
Dwell Time(ms):	100
Idle Time(ms):	0

**Network Details**

Mode:	DHCP
Ip Address:	192.168.1.178
Subnet:	255.255.255.0
Gateway:	192.168.1.1
MAC:	70-b3-d5-ee-60-cc

**System Information**

Model Number:	LDA-908V-8
Serial Number:	25025
Version:	1.0.0E
Bank ID#:	1



广州虹科电子科技有限公司

sales@hkaco.com

400-999-3848

hongsat.com

